

Modell: ADRIAAN KA, KG 317 I, BLUTAG

Farbe: WEISS

Artikelserie: UNISEXJACKE

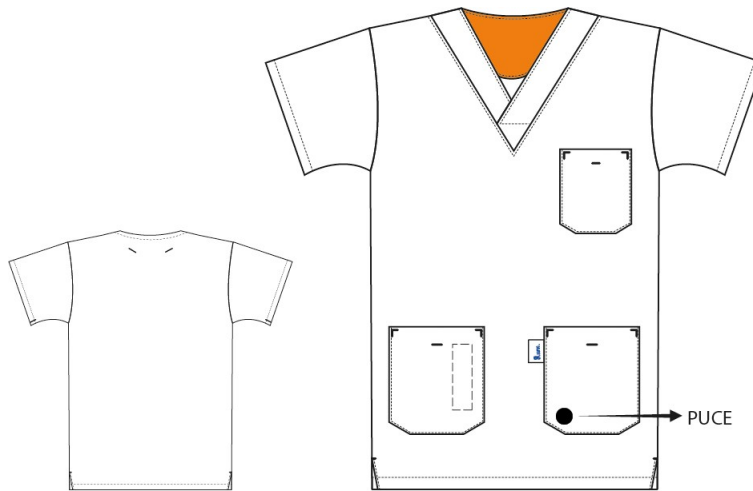
Bestellnummer: 424002-0317-114-0001.jpg

Zusammensetz.: 65%pes/35%co

Qualität: PES/CO, 210-215g/m2

Washanleitung: 

Größensortiment: 3ES-4EL



## Beschreibung:

- Kasack mit V-Ausschnitt
- Kurzarm
- zwei große, aufgesetzte Taschen
- Stifttasche in rechter Seitentasche
- aufgesetzte Brusttasche
- Seitenschlitze
- Farbiger Rückenkoller zur optischen Größendifferenzierung



Modell: ADRIAAN KA, P/C, BLUTAG

Farbe: HELL BLAU(SKY)

Artikelserie: UNISEXJACKE

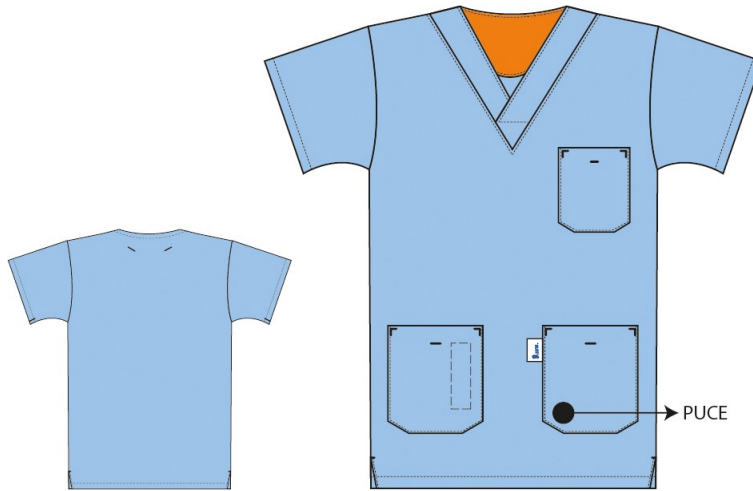
Bestellnummer: 424002-0317-206-0039.jpg

Zusammensetz.: 65%pes/35%co

Qualität: PES/CO, 210-215g/m2

Washanleitung: 

Größensortiment: 3ES-4EL



#### Beschreibung:

- Kasack mit V-Ausschnitt
- Kurzarm
- zwei große, aufgesetzte Taschen
- Stifttasche in rechter Seitentasche
- aufgesetzte Brusttasche
- Seitenschlitze
- Farbiger Rückenkoller zur optischen Größendifferenzierung





Modell: ADRIAAN, KG 317 I, BLUTAG

Farbe: WEISS

Artikelserie: UNISEXHOSE

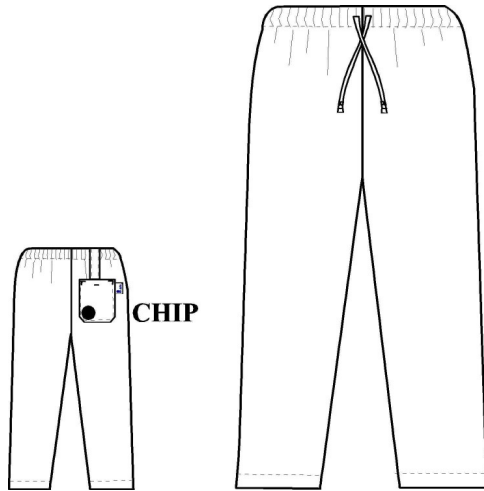
Bestellnummer: 445001-0317-107-0001.jpg

Zusammensetz.: 65%pes/35%co

Qualität: PES/CO, 210-215g/m2

Washanleitung: 

Größensortiment: 4ES-4EL



#### Beschreibung:

- unisex Hose im Joggingstil passend zu Kasack Adriaan
- elastischer Gummibund rundum, Kordelzug, Gesäßtasche
- optische Größenkennung durch farbige Kennzeichnung der Kordel und des Streifens oberhalb der Gesäßtasche
- Standardlänge 110 cm



Modell: ADRIAAN, P/C, BLUTAG

Farbe: HELL BLAU(SKY)

Artikelserie: UNISEXHOSE

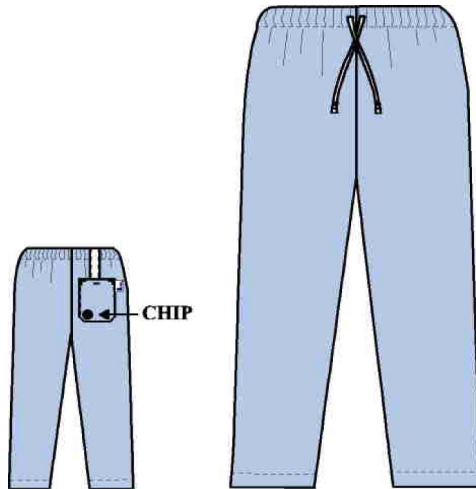
Bestellnummer: 445001-0317-203-0039.jpg

Zusammensetz.: 65%pes/35%co

Qualität: PES/CO, 210-215g/m2

Washanleitung: 

Größensortiment: 4ES-4EL



### Beschreibung:

- unisex Hose im Joggingstil passend zu Kasack Adriaan
- elastischer Gummibund rundum, Kordelzug, Gesäßtasche
- optische Größenkennung durch farbige Kennzeichnung der Kordel und des Streifens oberhalb der Gesäßtasche
- Standardlänge 110 cm





Modell: CARMEN-U3 LA, PRORIUM BUG.

Farbe: PRINT WEISS/BLAU(BUGATTI)

Artikelserie: DAMENNACHTHEMD

Bestellnummer: 641005-2050-100-0154.jpg

Zusammensetz.: 67%pes/33%co

Qualität: PRORIUM/16, 185 g/m2

Washanleitung: 

Größensortiment: 2ES-4EL



#### Beschreibung:

- Nachthemd mit langem Arm
- Druckknopfverschlüsse
- V-Ausschnitt
- verdeckter Druckknopfverschluß aus solidem Kunststoff auf Band
- Maßerkennung durch farbig eingenähte Biese im Nackenbereich



Modell: CEZANNE KA, SPORTY, BLUTAG

Farbe: B:ROT-G1:NAVY

Artikelserie: UNISEXPOLOSHIRT

Bestellnummer: 432043-2200-104-6413.jpg

Zusammensetz.: 63/32/5 P/C/Eol-100Nat

Qualität: SPORTY, PIQUÉ, 215 g/m2

Washanleitung: 

Größensortiment: 3ES-4EL



#### Beschreibung:

- Komfortables, funktionelles unisex polo
- hochwertiger tricot kombiniert mit nachhaltig, komfortablem Stoffgewebe
- diskreter V-Ausschnitt mit kleinem Stehkragen
- Schließung mit 3 bis 4 Druckknöpfen, maßabhängig
- zwei große Seitentaschen mit Handytasche in der rechten Seitentasche
- optimaler Tragekomfort
- ausgezeichnete Bewegungsfreiheit





Modell: CHRIS, KG 317 I, BLUTAG


Farbe: WEISS

Artikelserie: UNISEXHOSE

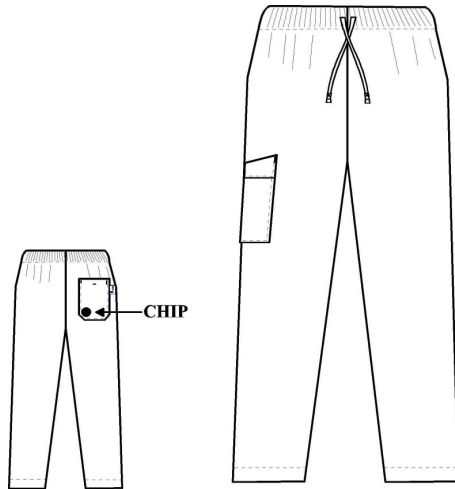
Bestellnummer: 445004-0317-119-0001.jpg

Zusammensetz.: 65%pes/35%co

Qualität: PES/CO, 210-215g/m2

Washanleitung: 

Größensortiment: 4ES-4EL



**Beschreibung:**

- praktische unisex Hose
- elastischer Rundgummi mit Kordelverschluß
- aufgesetzte Gesäßtasche
- Stifttasche auf Höhe des rechten Oberschenkels
- Standardlänge 100 und 110 cm



Modell: CHRISTOFFEL-RON, ALTEA, BLUTAG

Farbe: GRUN

Artikelserie: UNISEXHOSE

Bestellnummer: 445032-3070-111-0569.jpg

Zusammensetz.: 99%MICROPES/1%CARBON

Qualität: ALTEA MICROPOLYESTER, 144 g/m2

Washanleitung: 

Größensortiment: 3ES-4EL



## Beschreibung:

- unisex Hose passend zu Kasack VIVO
- elastischer Bund mit Kordelzug
- Gesäßtasche
- Oberschenkeltasche
- Optische Größenkennung durch farbige Kordel und Streifen über Gesäßtasche
- Bundabschlüsse aus hochwertigem Ribtricot
- Standardlänge 110 cm



## christoffel-ron

Modell: CHRISTOFFEL-RON, ALTEA, BLUTAG

Farbe: MARINE + MARINE BOORD

Artikelserie: UNISEXHOSE

Bestellnummer: 445032-3070-111-0816.jpg

Zusammensetz.: 99%MICROPES/1%CARBON

Qualität: ALTEA MICROPOLYESTER, 144 g/m2

Washanleitung: 

Größensortiment: 3ES-4EL



### Beschreibung:

- unisex Hose passend zu Kasack VIVO
- elastischer Bund mit Kordelzug
- Gesäßtasche
- Oberschenkeltasche
- Optische Größenkennung durch farbige Kordel und Streifen über Gesäßtasche
- Bundabschlüsse aus hochwertigem Ribtricot
- Standardlänge 110 cm



Modell: CHRISTO-U3 LA, PRORIUM GRIJS/BL

Farbe: PRINT BLAU/SCHWARZ

Artikelserie: PYJAMAWESTE

Bestellnummer: 644006-2050-100-0153.jpg

Washanleitung: 

Zusammensetz.: 67%pes/33%co

Größensortiment: 2ES-4EL

Qualität: PRORIUM/16, 185 g/m2



## Beschreibung:

- praktische unisex Pyjamajacke mit langem Arm
- V-Hals
- offenes Modell
- verdeckte Druckknopfverschlüsse aus solidem Kunststoff auf Band
- zwei große aufgesetzte Gesäßtaschen
- Brusttasche
- Optische Größenkennung durch farbig eingenähte Biese im Nackenbereich





Modell: CHRISTO-U3, PRORIUM GRIJS/BL

Farbe: PRINT BLAU/SCHWARZ

Artikelserie: PYJAMAHOSE

Bestellnummer: 643005-2050-100-0153.jpg

Zusammensetz.: 67%pes/33%co

Qualität: PRORIUM/16, 185 g/m2

Washanleitung: 

Größensortiment: 2ES-4EL



#### Beschreibung:

- Unisex Pyjamahose
- geschlossenes Modell
- Gummi rundum
- Aufhänger farbig zur Größenkennung ausgeführt



Modell: GREG KA, P/K, BLUTAG  
Farbe: B:WEISS-G1:AZULEJOS BLUE (sp)  
Artikelserie: UNISEXJACKE  
Bestellnummer: 424233-0700-101-5372.jpg  
Zusammensetz.: 65%pes/35%co  
Qualität: PES/CO, 210-215g/m2

Washanleitung: 

Größensortiment: 3ES-4EL



**Beschreibung:**

- Taillierter Unisexkasack
- Druckknöpfe aus Edelstahl
- Runder Halsausschnitt
- Armverarbeitung mit Trikotanteilen für optimale Bewegungsfreiheit, Flexiarm
- Teilungsnähte im Rücken
- Seitenschlitze
- dekorative Doppelnähte in Kontrastfarbe
- elegant aufgesetzte Taschen mit Zierpatte
- rechte Seitentasche mit eingearbeiteter Telefentasche und mit
- Cordura verstärkter Scherentasche



Modell: GREG KA, P/K, BLUTAG

Farbe: B:WARM TAUPE-G1:WARM TAUPE (sp)

Artikelserie: UNISEXJACKE

Bestellnummer: 424233-0700-101-6479.jpg

Washanleitung: 

Zusammensetz.: 65%pes/35%co

Größensortiment: 3ES-4EL

Qualität: PES/CO, 210-215g/m2



### Beschreibung:

- Taillierter Unisexkasack
- Druckknöpfe aus Edelstahl
- Runder Halsausschnitt
- Armverarbeitung mit Trikotanteilen für optimale Bewegungsfreiheit, Flexiarm
- Teilungsnähte im Rücken
- Seitenschlitze
- dekorative Doppelnähte in Kontrastfarbe
- elegant aufgesetzte Taschen mit Zierpatte
- rechte Seitentasche mit eingearbeiteter Telefentasche und mit
- Cordura verstärkter Scherentasche



Modell: GREG KA, P/K, BLUTAG

Farbe: B:AZULEJOS BLUE-G1:AZULEJOS BLUE (sp)

Artikelserie: UNISEXJACKE

Bestellnummer: 424233-0700-101-6475.jpg

Washanleitung: 

Zusammensetz.: 65%pes/35%co

Größensortiment: 3ES-4EL

Qualität: PES/CO, 210-215g/m2



**Beschreibung:**

- Taillierter Unisexkasack
- Druckknöpfe aus Edelstahl
- Runder Halsausschnitt
- Armverarbeitung mit Trikotanteilen für optimale Bewegungsfreiheit, Flexiarm
- Teilungsnähte im Rücken
- Seitenschlitze
- dekorative Doppelnähte in Kontrastfarbe
- elegant aufgesetzte Taschen mit Zierpatte
- rechte Seitentasche mit eingearbeiteter Telefentasche und mit
- Cordura verstärkter Scherentasche

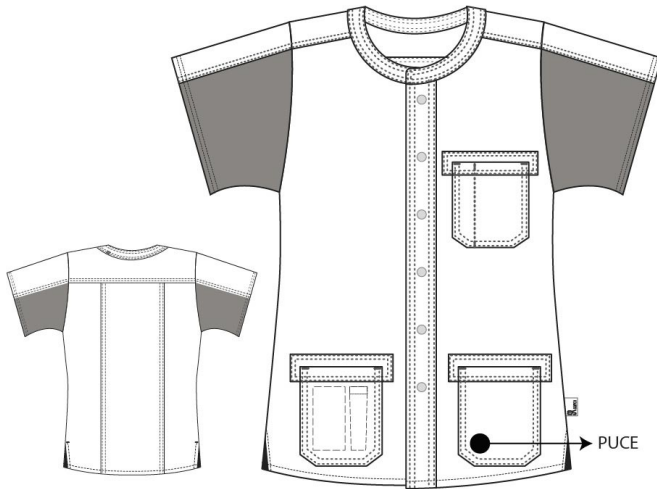




Modell: GREG KA, P/K, BLUTAG  
Farbe: B:WEISS-G1:WARM TAUPE (sp)  
Artikelserie: UNISEXJACKE  
Bestellnummer: 424233-0700-101-5375.jpg  
Zusammensetz.: 65%pes/35%co  
Qualität: PES/CO, 210-215g/m2

Washanleitung: 

Größensortiment: 3ES-4EL



**Beschreibung:**

- Taillierter Unisexkasack
- Druckknöpfe aus Edelstahl
- Runder Halsausschnitt
- Armverarbeitung mit Trikotanteilen für optimale Bewegungsfreiheit, Flexiarm
- Teilungsnähte im Rücken
- Seitenschlitze
- dekorative Doppelnähte in Kontrastfarbe
- elegant aufgesetzte Taschen mit Zierpatte
- rechte Seitentasche mit eingearbeiteter Telefentasche und mit
- Cordura verstärkter Scherentasche



## haio-hennes

Modell: HAIO-HENNES, KG 317 I, BLUTAG

Farbe: WEISS

Artikelserie: UNISEXHOSE

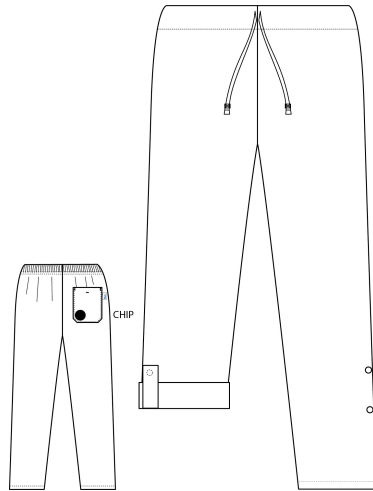
Bestellnummer: 445079-0317-104-0001.jpg

Zusammensetz.: 65%pes/35%co

Qualität: PES/CO, 210-215g/m2

Washanleitung: 

Größensortiment: 3ES-4EL



### Beschreibung:

- Modische Hose mit sehr guter Paßform
- unisex
- Gesäßtasche
- elastischer Bund hinten und Zugbänder vorn
- Rollsystem, verschiedene Beinlängen bis +/- 20 cm möglich
- Standardlängen 100 und 110 cm



Modell: HAIO-HENNES, SBM ULTRA, BLUTAG

Farbe: SCHWARZ(SUPER BLACK)

Artikelserie: UNISEXHOSE

Bestellnummer: 445079-0700-504-0074.jpg

Zusammensetz.: 65%pes/35%co

Qualität: PES/CO, 210-215g/m2

Washanleitung: 

Größensortiment: 3ES-4EL



#### Beschreibung:

- Modische Hose mit sehr guter Paßform
- unisex
- Gesäßtasche
- elastischer Bund hinten und Zugbänder vorn
- Rollsystem, verschiedene Beinlängen bis +/- 20 cm möglich
- Standardlängen 100 und 110 cm



Modell: HENNES, KG 317 I, BLUTAG

Farbe: WEISS

Artikelserie: UNISEXHOSE

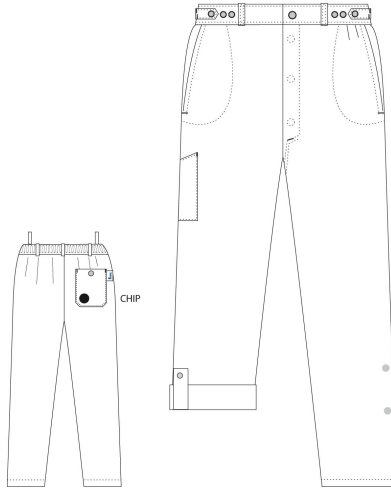
Bestellnummer: 445040-0317-112-0001.jpg

Zusammensetz.: 65%pes/35%co

Qualität: PES/CO, 210-215g/m2

Washanleitung: 

Größensortiment: 4ES-4EL



#### Beschreibung:

- raffinierte und elegante Unisex Hose
- einzigartige Passform sowohl Männer als auch Frauen
- krepelbar mittels Druckknöpfen und Fixierungspatte
- anpassungsfähige Länge auf einer Höhe von 20 cm
- Taille verstellbar an beide Seiten des Bundes mittels Druckknöpfen und Fixierungspatten
- Gurtelschlaufen
- elastischen Bund am Rückenteil
- Schlitzverschluss mit verdeckter Druckknöpfen
- Bundverschluss mittels Jeansknopf und Knopfloch
- Zwei Eingriffstaschen. Gesässtasche mit Druckknopf
- Stifftasche auf dem linken Oberschenkel





Modell: HENNES, P/K, BLUTAG

Farbe: AZULEJOS BLUE

Artikelserie: UNISEXHOSE

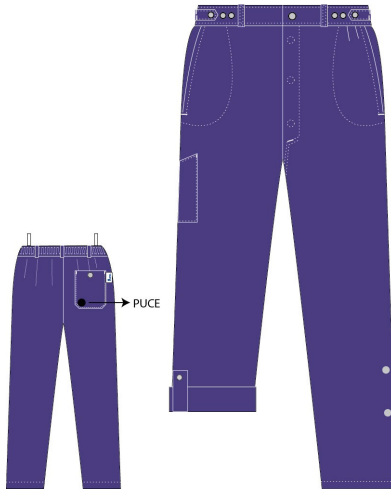
Bestellnummer: 445040-0317-203-0800.jpg

Zusammensetz.: 65%pes/35%co

Qualität: PES/CO, 210-215g/m2

Washanleitung: 

Größensortiment: 4ES-4EL



#### Beschreibung:

- raffinierte und elegante Unisex Hose
- einzigartige Passform sowohl Männer als auch Frauen
- krepelbar mittels Druckknöpfen und Fixierungspatte
- anpassungsfähige Länge auf einer Höhe von 20 cm
- Taille verstellbar an beide Seiten des Bundes mittels Druckknöpfen und Fixierungspatten
- Gurtelschlaufen
- elastischen Bund am Rückenteil
- Schlitzverschluss mit verdeckter Druckknöpfen
- Bundverschluss mittels Jeansknopf und Knopfloch
- Zwei Eingriffstaschen. Gesässtasche mit Druckknopf
- Stifftasche auf dem linken Oberschenkel



Modell: HENNES, RELAX, BLUTAG


Farbe: NAVY

Artikelserie: UNISEXHOSE

Bestellnummer: 445040-4805-105-0734.jpg

Zusammensetz.: 63%PES/32%CO/5%EOL

Qualität: RELAX, 210 g/m<sup>2</sup>

Washanleitung: 

Größensortiment: 4ES-4EL



### Beschreibung:

- raffinierte und elegante Unisex Hose
- einzigartige Passform sowohl Männer als auch Frauen
- krepelbar mittels Druckknöpfen und Fixierungspatte
- anpassungsfähige Länge auf einer Höhe von 20 cm
- Taille verstellbar an beide Seiten des Bundes mittels Druckknöpfen und Fixierungspatten
- Gurtelschlaufen
- elastischen Bund am Rückenteil
- Schlitzverschluss mit verdeckter Druckknöpfen
- Bundverschluss mittels Jeansknopf und Knopfloch
- Zwei Eingriffstaschen. Gesässtasche mit Druckknopf
- Stifttasche auf dem linken Oberschenkel



Modell: HENNES, SBM LT, BLUTAG

Farbe: WARM TAUPE

Artikelserie: UNISEXHOSE

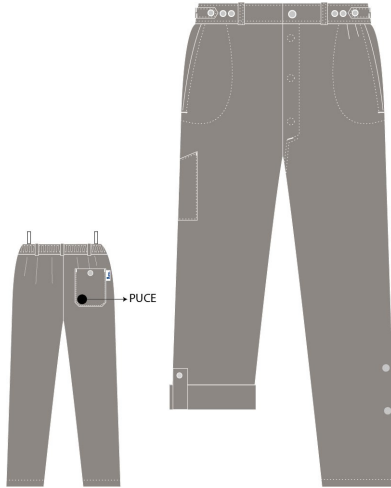
Bestellnummer: 445040-0700-103-0799.jpg

Zusammensetz.: 65%pes/35%co

Qualität: PES/CO, 210-215g/m2

Washanleitung: 

Größensortiment: 4ES-4EL



## Beschreibung:

- raffinierte und elegante Unisex Hose
- einzigartige Passform sowohl Männer als auch Frauen
- krepelbar mittels Druckknöpfen und Fixierungspatte
- anpassungsfähige Länge auf einer Höhe von 20 cm
- Taille verstellbar an beide Seiten des Bundes mittels Druckknöpfen und Fixierungspatten
- Gurtelschlaufen
- elastischen Bund am Rückenteil
- Schlitzverschluss mit verdeckter Druckknöpfen
- Bundverschluss mittels Jeansknopf und Knopfloch
- Zwei Eingriffstaschen. Gesässtasche mit Druckknopf
- Stifftasche auf dem linken Oberschenkel





Modell: HENNES, SBM NAVY, BLUTAG

Farbe: MARINE

Artikelserie: UNISEXHOSE

Bestellnummer: 445040-0700-303-0672.jpg

Zusammensetz.: 65%pes/35%co

Qualität: PES/CO, 210-215g/m2

Washanleitung: 

Größensortiment: 4ES-4EL



#### Beschreibung:

- raffinierte und elegante Unisex Hose
- einzigartige Passform sowohl Männer als auch Frauen
- krepelbar mittels Druckknöpfen und Fixierungspatte
- anpassungsfähige Länge auf einer Höhe von 20 cm
- Taille verstellbar an beide Seiten des Bundes mittels Druckknöpfen und Fixierungspatten
- Gurtelschlaufen
- elastischen Bund am Rückenteil
- Schlitzverschluss mit verdeckter Druckknöpfen
- Bundverschluss mittels Jeansknopf und Knopfloch
- Zwei Eingriffstaschen. Gesässtasche mit Druckknopf
- Stifftasche auf dem linken Oberschenkel



Modell: HENNES, SBM STD, BLUTAG

Farbe: CHARCOAL

Artikelserie: UNISEXHOSE

Bestellnummer: 445040-0700-209-0632.jpg

Zusammensetz.: 65%pes/35%co

Qualität: PES/CO, 210-215g/m2

Washanleitung: 

Größensortiment: 4ES-4EL



#### Beschreibung:

- raffinierte und elegante Unisex Hose
- einzigartige Passform sowohl Männer als auch Frauen
- krepelbar mittels Druckknöpfen und Fixierungspatte
- anpassungsfähige Länge auf einer Höhe von 20 cm
- Taille verstellbar an beide Seiten des Bundes mittels Druckknöpfen und Fixierungspatten
- Gurtelschlaufen
- elastischen Bund am Rückenteil
- Schlitzverschluss mit verdeckter Druckknöpfen
- Bundverschluss mittels Jeansknopf und Knopfloch
- Zwei Eingriffstaschen. Gesässtasche mit Druckknopf
- Stifftasche auf dem linken Oberschenkel



Modell: HENNES, SBM STD, BLUTAG

Farbe: MANGO

Artikelserie: UNISEXHOSE

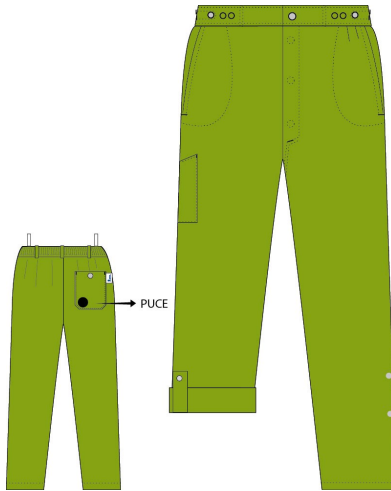
Bestellnummer: 445040-0700-209-0635.jpg

Zusammensetz.: 65%pes/35%co

Qualität: PES/CO, 210-215g/m2

Washanleitung: 

Größensortiment: 4ES-4EL



#### Beschreibung:

- raffinierte und elegante Unisex Hose
- einzigartige Passform sowohl Männer als auch Frauen
- krepelbar mittels Druckknöpfen und Fixierungspatte
- anpassungsfähige Länge auf einer Höhe von 20 cm
- Taille verstellbar an beide Seiten des Bundes mittels Druckknöpfen und Fixierungspatten
- Gurtelschlaufen
- elastischen Bund am Rückenteil
- Schlitzverschluss mit verdeckter Druckknöpfen
- Bundverschluss mittels Jeansknopf und Knopfloch
- Zwei Eingriffstaschen. Gesässtasche mit Druckknopf
- Stifftasche auf dem linken Oberschenkel





Modell: HENNES, SBM STD, BLUTAG

Farbe: BRAUN

Artikelserie: UNISEXHOSE

Bestellnummer: 445040-0700-209-0659.jpg

Zusammensetz.: 65%pes/35%co

Qualität: PES/CO, 210-215g/m2

Washanleitung: 

Größensortiment: 4ES-4EL



### Beschreibung:

- raffinierte und elegante Unisex Hose
- einzigartige Passform sowohl Männer als auch Frauen
- krepelbar mittels Druckknöpfen und Fixierungspatte
- anpassungsfähige Länge auf einer Höhe von 20 cm
- Taille verstellbar an beide Seiten des Bundes mittels Druckknöpfen und Fixierungspatten
- Gurtelschlaufen
- elastischen Bund am Rückenteil
- Schlitzverschluss mit verdeckter Druckknöpfen
- Bundverschluss mittels Jeansknopf und Knopfloch
- Zwei Eingriffstaschen. Gesässtasche mit Druckknopf
- Stifftasche auf dem linken Oberschenkel



Modell: HENNES, SBM ULTRA, BLUTAG

Farbe: WEINROT(SMOKEBERRY)

Artikelserie: UNISEXHOSE

Bestellnummer: 445040-0700-504-0063.jpg

Zusammensetz.: 65%pes/35%co

Qualität: PES/CO, 210-215g/m2

Washanleitung: 

Größensortiment: 4ES-4EL



**Beschreibung:**

- raffinierte und elegante Unisex Hose
- einzigartige Passform sowohl Männer als auch Frauen
- krepelbar mittels Druckknöpfen und Fixierungspatte
- anpassungsfähige Länge auf einer Höhe von 20 cm
- Taille verstellbar an beide Seiten des Bundes mittels Druckknöpfen und Fixierungspatten
- Gurtelschlaufen
- elastischen Bund am Rückenteil
- Schlitzverschluss mit verdeckter Druckknöpfen
- Bundverschluss mittels Jeansknopf und Knopfloch
- Zwei Eingriffstaschen. Gesässtasche mit Druckknopf
- Stifftasche auf dem linken Oberschenkel



Modell: HENNES, SBM ULTRA, BLUTAG

Farbe: SCHWARZ(SUPER BLACK)

Artikelserie: UNISEXHOSE

Bestellnummer: 445040-0700-504-0074.jpg

Zusammensetz.: 65%pes/35%co

Qualität: PES/CO, 210-215g/m2

Washanleitung: 

Größensortiment: 4ES-4EL



#### Beschreibung:

- raffinierte und elegante Unisex Hose
- einzigartige Passform sowohl Männer als auch Frauen
- krepelbar mittels Druckknöpfen und Fixierungspatte
- anpassungsfähige Länge auf einer Höhe von 20 cm
- Taille verstellbar an beide Seiten des Bundes mittels Druckknöpfen und Fixierungspatten
- Gurtelschlaufen
- elastischen Bund am Rückenteil
- Schlitzverschluss mit verdeckter Druckknöpfen
- Bundverschluss mittels Jeansknopf und Knopfloch
- Zwei Eingriffstaschen. Gesässtasche mit Druckknopf
- Stifftasche auf dem linken Oberschenkel





Modell: HENNY-WILL, SBM ULTRA

Farbe: SCHWARZ(SUPER BLACK)

Artikelserie: UNISEXSCHURZ

Bestellnummer: 451017-0700-100-0074.jpg

Zusammensetz.: 65%pes/35%co

Qualität: PES/CO, 210-215g/m2

Washanleitung: 

Größensortiment: 1



#### Beschreibung:

- praktische, komfortable Schürzeloof im Bistrostil
- 2 farbige vertikale Kontraststreifen, die mit einer Einstickung versehen werden können
- Halsleiste mit Druckknöpfen
- 2 Bindebänder
- große aufgesetzte, mittig abgenähte Tasche



Modell: HENRY-PHILIPPE KA, SPORTY

Farbe: SCHWARZ

Artikelserie: UNISEXPOLOSHIRT

Bestellnummer: 432030-2100-100-0559.jpg

Zusammensetz.: 100%NATURA

Qualität: ATLANTIC UNI, PIQUÉ, 215 g/m<sup>2</sup>

Washanleitung: 

Größensortiment: 00-7



#### Beschreibung:

- klassisches Polo mit kuzem Arm, Kragen in ribtricot
- Druckknopfverschlüsse
- Seitenschlitze
- Namensschildhalter in Brusthöhe



Modell: HERBERT, INDESTR, BLUTAG

Farbe: SCHWARZ

Artikelserie: UNISEXHOSE

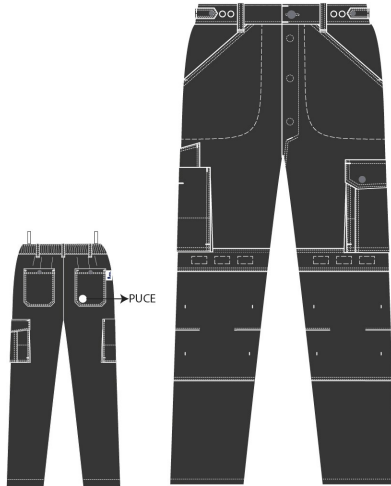
Bestellnummer: 445107-0177-103-0813.jpg

Zusammensetz.: 65%pes/35%co

Qualität: INDESTRUCTABLE, 245 g/m<sup>2</sup>

Washanleitung: 

Größensortiment: 4ES-4EL



## Beschreibung:

- Praktische Herrenarbeitshose
- Schlitzverschluß mit verdeckten Druckknöpfen
- 2 schräge Vordertaschen, darunter Oberschenkeltaschen, unterhalb der rechten Balgtasche und Meterstabtasche
- 2 aufgesetzte Gesäßtaschen mit Druckknöpfen
- Knietaschen für Knieschutz
- Zusätzliche Gürtelschlaufen, sowohl für schmale als auch breite Gürtel
- Elastische Bänder im Rückenbereich, anpaßbar mit Druckknöpfen





Modell: HERMAN LA, ARENA, BLUTAG

Farbe: B:WEISS-G1:SCHWARZ(SUPER BLACK)

Artikelserie: UNISEXKOCHJACKE

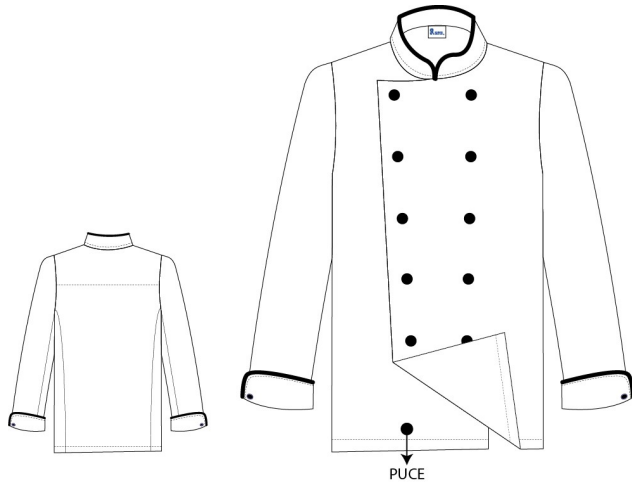
Bestellnummer: 423009-0260-129-5241.jpg

Washanleitung: 

Zusammensetz.: 60% BAUMWOLLE / 40% POLYESTER

Größensortiment: 3ES-4EL

Qualität: ARENA, 245 g/m<sup>2</sup>



#### Beschreibung:

- Unisex Kochjacke
- zweireihig, Druckknopfverschluß
- Stehkragen
- Kragen und Manschetten mit kontrastfarbener Biese
- Manschetten durch Druckknöpfe verstellbar
- Edelstahl Druckknöpfe



Modell: HOWARD, KG 317, BLUTAG

Farbe: WEISS

Artikelserie: UNISEXHOSE

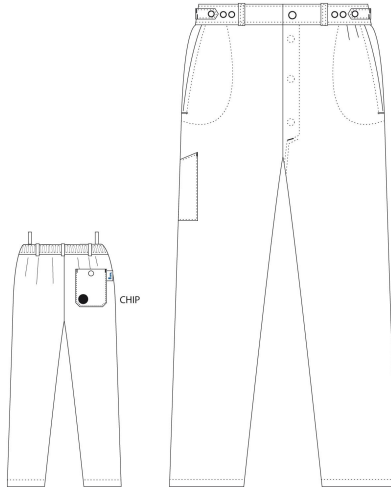
Bestellnummer: 445014-0317-117-0001.jpg

Zusammensetz.: 65%pes/35%co

Qualität: PES/CO, 210-215g/m2

Washanleitung: 

Größensortiment: 4ES-4EL



#### Beschreibung:

- flotte, stilvolle und komfortable Unisexhose
- mit Druckknöpfen verstellbares Taillebenband
- Bund mit Gürtelschlaufen
- Bund mit Gummizug im Rückenbereich
- Druckknopfverschlüsse
- zentraler Verschluss mit Jeansknopf
- Zwei Seitentaschen
- Gesäßtasche mit Druckknopf
- Stifftasche auf Höhe des rechten Oberschenkels
- Standardlängen 100 und 110 cm



Modell: HOWARD, SBM ULTRA, BLUTAG

Farbe: SCHWARZ(SUPER BLACK)

Artikelserie: UNISEXHOSE

Bestellnummer: 445014-0700-508-0074.jpg

Zusammensetz.: 65%pes/35%co

Qualität: PES/CO, 210-215g/m2

Washanleitung: 

Größensortiment: 4ES-4EL



#### Beschreibung:

- flotte, stilvolle und komfortable Unisexhose
- mit Druckknöpfen verstellbares Taillebenband
- Bund mit Gürtelschlaufen
- Bund mit Gummizug im Rückenbereich
- Druckknopfverschlüsse
- zentraler Verschluss mit Jeansknopf
- Zwei Seitentaschen
- Gesäßtasche mit Druckknopf
- Stifttasche auf Höhe des rechten Oberschenkels
- Standardlängen 100 und 110 cm



Modell: LORRE KA, FT UNI, BLUTAG

Farbe: B:GRAU-G1:NAVY-G2:ROT

Artikelserie: UNISEXJACKE

Bestellnummer: 424193-5573-106-6407.jpg

Zusammensetz.: 65%pes/35%co

Qualität: FT UNI, 180 g/m2

Washanleitung: 

Größensortiment: 3ES-4EL



## Beschreibung:

- stilvoll, eleganter Unisexkasack
- offenes Modell mit verdeckter Druckknopfleiste
- kleiner Umlegekragen, als Steh- oder Reverskragen tragbar
- Sarco-Arm für optimale Bewegungsfreiheit und ventilierende Wirkung
- eingearbeitete Brusttasche
- zwei geräumige, abgerundete Seitentaschen, die rechte Tasche mit Volumenfalte
- rechte Seitentasche mit integrierter Telefentasche
- Brusttasche vorbereitet für Namensschild und Stift
- anspruchsvolle und elegante Farbakzente
- taillierter Rücken mit offenen Teilungsnähten
- Rückenschlitze mit Farbakzent

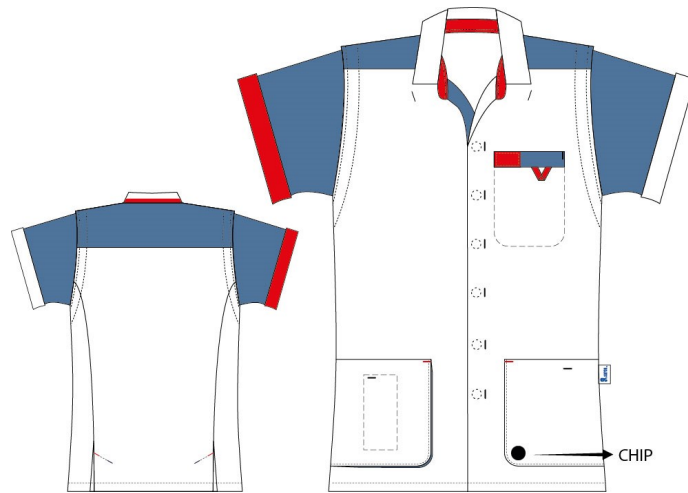




Modell: LORRE KA, P/K, BLUTAG  
 Farbe: B:WEISS-G1:NAVY-G2:ROT  
 Artikelserie: UNISEXJACKE  
 Bestellnummer: 424193-0317-110-5336.jpg  
 Zusammensetz.: 65%pes/35%co  
 Qualität: PES/CO, 210-215g/m2

Washanleitung: 

Größensortiment: 3ES-4EL



## Beschreibung:

- stilvoll, eleganter Unisexkasack
- offenes Modell mit verdeckter Druckknopfleiste
- kleiner Umlegekragen, als Steh- oder Reverskragen tragbar
- Sarco-Arm für optimale Bewegungsfreiheit und ventilierende Wirkung
- eingearbeitete Brusttasche
- zwei geräumige, abgerundete Seitentaschen, die rechte Tasche mit Volumenfalte
- rechte Seitentasche mit integrierter Telefontasche
- Brusttasche vorbereitet für Namensschild und Stift
- anspruchsvolle und elegante Farbakzente
- taillierter Rücken mit offenen Teilungsnähten
- Rückenschlitze mit Farbakzent



## Mackee

Modell: MACKEE KA, 3577 VT2, BLUTAG

Farbe: B:BEIGE-G1:MCSAR-G2:ROT-G3:SCHWARZ

Artikelserie: UNISEXJACKE

Bestellnummer: 424172-3577-107-6377.jpg

Washanleitung: 

Zusammensetz.: 65%pes/35%co

Größensortiment: 3ES-4EL

Qualität: 3577 VT2, 190 g/m2



### Beschreibung:

- raffiniertes Unisexmodell im Polo-Look
- tailliertes, offenes Modell
- anspruchsvolle Farbakzente
- verdeckte Druckknöpfe
- senkrechter, gerundeter Reverskragen in Kontrastfarbe
- Sarco-Arm für optimale Bewegungsfreiheit und ventilierende Wirkung
- Offene Teilungsnähten, taillierte Seitennaht
- Rückenschlitze mit Farbakzent
- Arm mit assymetrischer Farblasche
- Große Seitentaschen, davon eine Volumentasche mit Volumenfalte in Kontrastfarbe
- Biese der Brusttasche in Kontrastfarbe



## MacKee

Modell: MACKEE KA, FT UNI, BLUTAG

Farbe: B:GRAU-G1:KARR. SCHWARZ/WEISS-G2:ROT-G3:SCH

Artikelserie: UNISEXJACKE

Bestellnummer: 424172-5573-107-6393.jpg

Washanleitung: 

Zusammensetz.: 65%pes/35%co

Größensortiment: 3ES-4EL

Qualität: FT UNI, 180 g/m2



### Beschreibung:

- raffiniertes Unisexmodell im Polo-Look
- tailliertes, offenes Modell
- anspruchsvolle Farbakzente
- verdeckte Druckknöpfe
- senkrechter, gerundeter Reverskragen in Kontrastfarbe
- Sarco-Arm für optimale Bewegungsfreiheit und ventilierende Wirkung
- Offene Teilungsnahten, taillierte Seitennaht
- Rückenschlitze mit Farbakzent
- Arm mit asymmetrischer Farblasche
- Große Seitentaschen, davon eine Volumentasche mit Volumenfalte in Kontrastfarbe
- Biese der Brusttasche in Kontrastfarbe





## MacKee

Modell: MACKEE KA, KG 317 I, BLUTAG

Farbe: B:WEISS-G1:MCSAR-G2:ROT-G3:SCHWARZ

Artikelserie: UNISEXJACKE

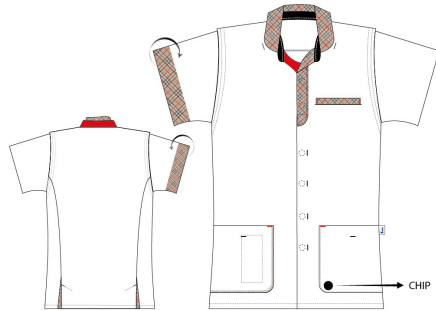
Bestellnummer: 424172-0317-107-5321.jpg

Zusammensetz.: 65%pes/35%co

Qualität: PES/CO, 210-215g/m2

Washanleitung: 

Größensortiment: 3ES-4EL



### Beschreibung:

- raffiniertes Unisexmodell im Polo-Look
- tailliertes, offenes Modell
- anspruchsvolle Farbakzente
- verdeckte Druckknöpfe
- senkrechter, gerundeter Reverskragen in Kontrastfarbe
- Sarco-Arm für optimale Bewegungsfreiheit und ventilierende Wirkung
- Offene Teilungsnahten, taillierte Seitennaht
- Rückenschlitze mit Farbakzent
- Arm mit asymmetrischer Farblasche
- Große Seitentaschen, davon eine Volumentasche mit Volumenfalte in Kontrastfarbe
- Biese der Brusttasche in Kontrastfarbe





## Mackee

Modell: MACKEE KA, KG 317 I, BLUTAG

Farbe: B:WEISS-G1:KARR. SCHWARZ/WEISS-G2:ROT-G3:SCH

Artikelserie: UNISEXJACKE

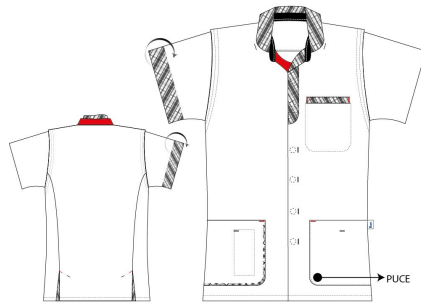
Bestellnummer: 424172-0317-107-6392.jpg

Washanleitung: 

Zusammensetz.: 65%pes/35%co

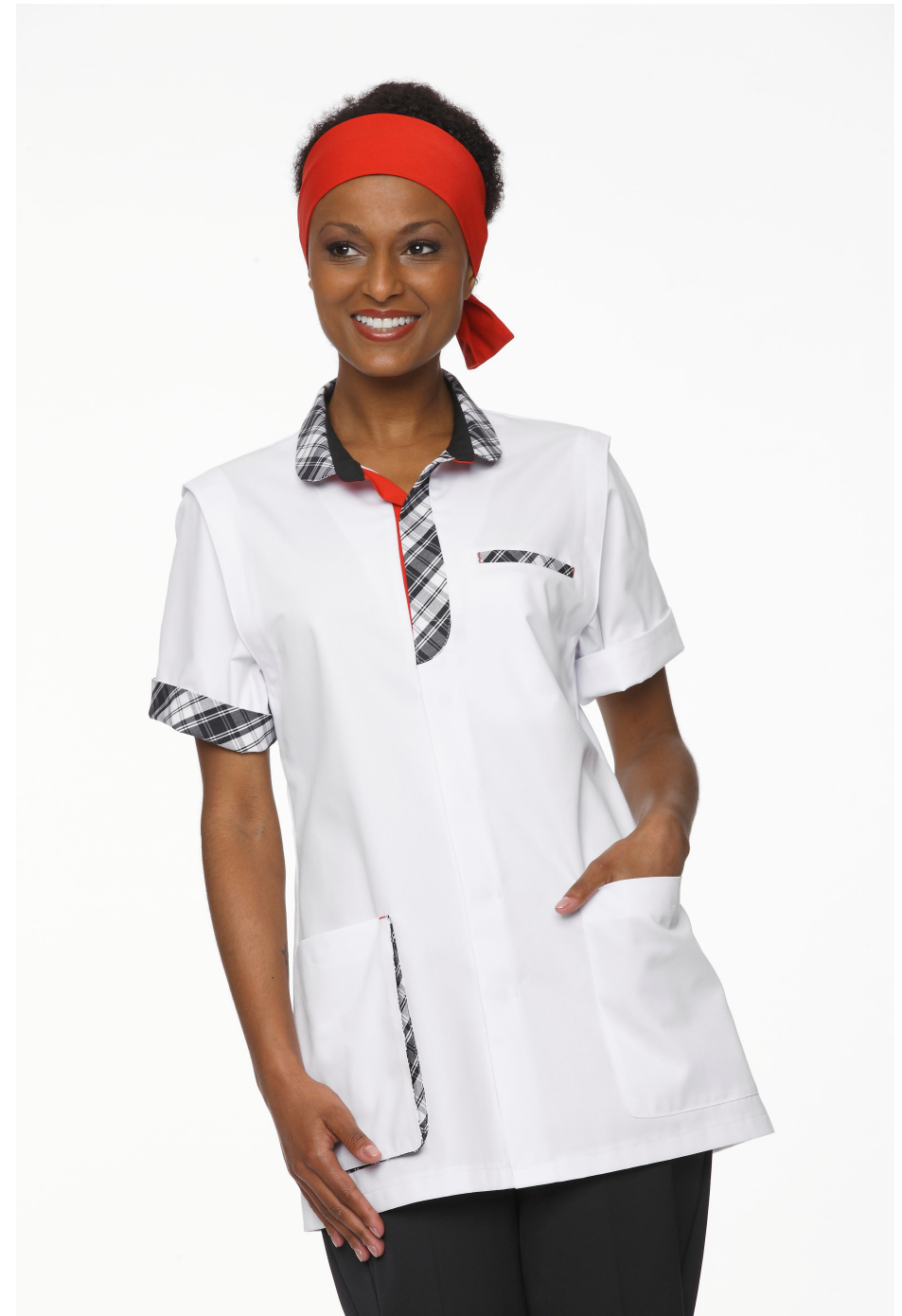
Größensortiment: 3ES-4EL

Qualität: PES/CO, 210-215g/m2



### Beschreibung:

- raffiniertes Unisexmodell im Polo-Look
- tailliertes, offenes Modell
- anspruchsvolle Farbakzente
- verdeckte Druckknöpfe
- senkrechter, gerundeter Reverskragen in Kontrastfarbe
- Sarco-Arm für optimale Bewegungsfreiheit und ventilierende Wirkung
- Offene Teilungsnahten, taillierte Seitennaht
- Rückenschlitze mit Farbakzent
- Arm mit assymetrischer Farblasche
- Große Seitentaschen, davon eine Volumentasche mit Volumenfalte in Kontrastfarbe
- Biese der Brusttasche in Kontrastfarbe



# MARCELLO

Modell: MARCELLO-U1 KM PPH, PRINT GROEN

Farbe: PRINT GRÜN

Artikelserie: PATIENTENHEMD

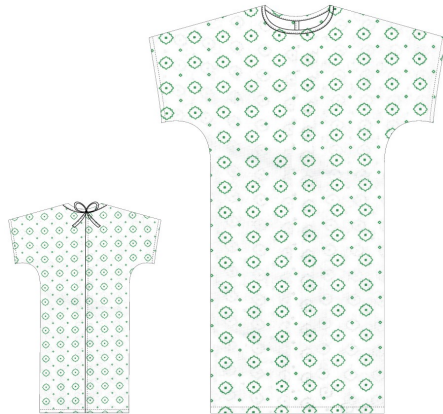
Bestellnummer: 631002-0001-001-0566.jpg

Zusammensetz.: 55%CO/45%PES

Qualität: A-PRINT, 141 g/m<sup>2</sup>

Washanleitung: 

Größensortiment: 1



Beschreibung:  
omschrijving

Modell: MICHEL, 1234 VTWW1, BLUTAG

Farbe: STR. GRAU/SCHWARZ

Artikelserie: UNISEXHOSE

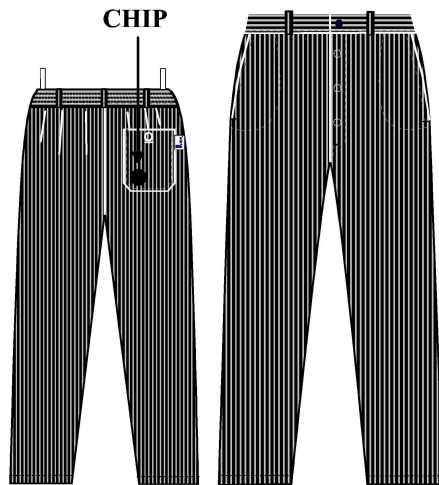
Bestellnummer: 445030-1234-106-0140.jpg

Zusammensetz.: 67%pes/33%co

Qualität: 1234 VTWW 1, 160 G/M2

Washanleitung: 

Größensortiment: 3ES-4EL



#### Beschreibung:

- Unisex
- Gürtelschlaufen
- Schlitz mit Druckknopfschließung und Jeansknopf im Bund
- zwei Seitentaschen
- Gesäßtasche mit Druckknopfverschluß
- Standardlänge 100 und 110 cm





Modell: MONDRIAAN KA, FT UNI, BLUTAG

Farbe: B:GRAU-G1:CHARCOAL-G2:N.EMP RED-G3:WEISS

Artikelserie: UNISEXJACKE

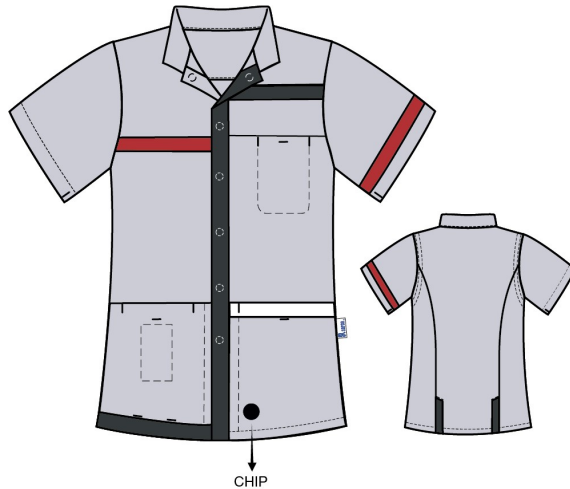
Bestellnummer: 424204-5573-103-5346.jpg

Zusammensetz.: 65%pes/35%co

Qualität: FT UNI, 180 g/m<sup>2</sup>

Washanleitung: 

Größensortiment: 3ES-4EL



## Beschreibung:

- stilvoll, eleganter Unisexkasack
- offenes Modell mit verdeckter Druckknopfleiste
- Stehkragen, auch als Reverskragen tragbar
- eingearbeitete Brusttasche
- zwei geräumige Seitentaschen mit Stifttasche in rechter Hüfttasche
- Sarco-Arm an der Rückseite garantiert optimale Bewegungsfreiheit und einen ventilierenden Effekt
- taillierter Rücken mit aufsteigenden Teilungsnähten
- taillierte Seitennähte
- Rückenschlitze mit Farbakzenten





Modell: MONDRIAAN KA, P/K, BLUTAG

Farbe: B:DARK MAGENTA-G1:CHARCOAL-G2:WARM TAUPE-

Artikelserie: UNISEXJACKE

Bestellnummer: 424204-0317-102-6483.jpg

Washanleitung: 

Zusammensetz.: 65%pes/35%co

Größensortiment: 3ES-4EL

Qualität: PES/CO, 210-215g/m2



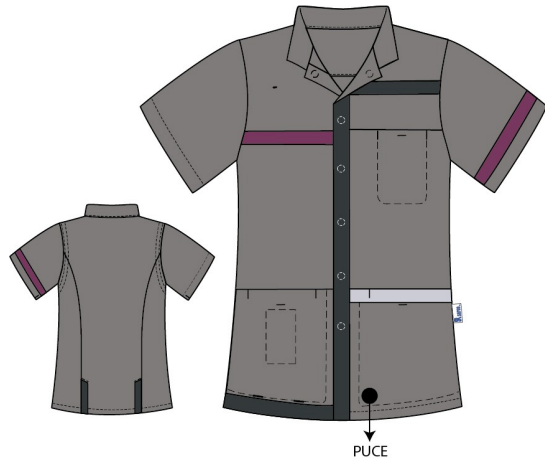
## Beschreibung:

- stilvoll, eleganter Unisexkasack
- offenes Modell mit verdeckter Druckknopfleiste
- Stehkragen, auch als Reverskragen tragbar
- eingearbeitete Brusttasche
- zwei geräumige Seitentaschen mit Stifttasche in rechter Hüfttasche
- Sarco-Arm an der Rückseite garantiert optimale Bewegungsfreiheit und einen ventilierenden Effekt
- taillierter Rücken mit aufsteigenden Teilungsnähten
- taillierte Seitennähte
- Rückenschlitze mit Farbakzenten



Modell: MONDRIAAN KA, P/K, BLUTAG  
Farbe: B:WARM TAUPE-G1:CHARCOAL-G2:DARK MAGENTA-  
Artikelserie: UNISEXJACKE  
Bestellnummer: 424204-0317-102-6482.jpg  
Zusammensetz.: 65%pes/35%co  
Qualität: PES/CO, 210-215g/m2

Washanleitung:   
Größensortiment: 3ES-4EL



### Beschreibung:

- stilvoll, eleganter Unisexkasack
- offenes Modell mit verdeckter Druckknopfleiste
- Stehkragen, auch als Reverskragen tragbar
- eingearbeitete Brusttasche
- zwei geräumige Seitentaschen mit Stifttasche in rechter Hüfttasche
- Sarco-Arm an der Rückseite garantiert optimale Bewegungsfreiheit und einen ventilierenden Effekt
- taillierter Rücken mit aufsteigenden Teilungsnähten
- taillierte Seitennähte
- Rückenschlitze mit Farbakzenten



Modell: MONDRIAAN KA, P/K, BLUTAG

Farbe: B:WEISS-G1:WARM TAUPE-G2:DARK MAGENTA-G3:C

Artikelserie: UNISEXJACKE

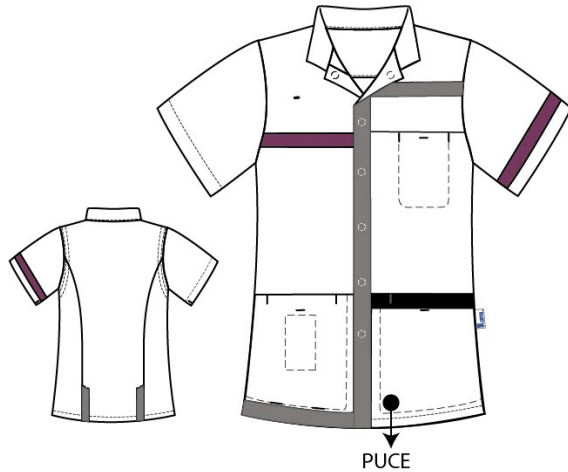
Bestellnummer: 424204-0317-102-5382.jpg

Washanleitung: 

Zusammensetz.: 65%pes/35%co

Größensortiment: 3ES-4EL

Qualität: PES/CO, 210-215g/m2



#### Beschreibung:

- stilvoll, eleganter Unisexkasack
- offenes Modell mit verdeckter Druckknopfleiste
- Stehkragen, auch als Reverskragen tragbar
- eingearbeitete Brusttasche
- zwei geräumige Seitentaschen mit Stifttasche in rechter Hüfttasche
- Sarco-Arm an der Rückseite garantiert optimale Bewegungsfreiheit und einen ventilierenden Effekt
- taillierter Rücken mit aufsteigenden Teilungsnähten
- taillierte Seitennähte
- Rückenschlitze mit Farbakzenten



Modell: MONDRIAAN-U1 KA, P/K, BLUTAG

Farbe: B:WEISS-G1:CHARCOAL-G2:ROT-G3:GRAU

Artikelserie: UNISEXJACKE

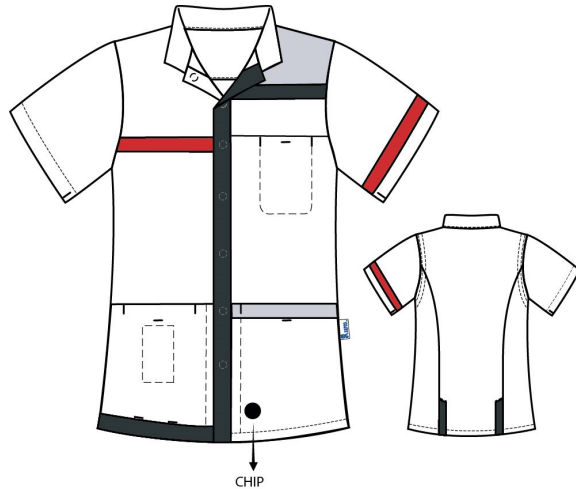
Bestellnummer: 424205-0317-103-5349.jpg

Washanleitung: 

Zusammensetz.: 65%pes/35%co

Größensortiment: 3ES-4EL

Qualität: PES/CO, 210-215g/m2



## Beschreibung:

- stilvoll, eleganter Unisexkasack
- offenes Modell mit verdeckter Druckknopfleiste
- Stehkragen, auch als Reverskragen tragbar
- eingearbeitete Brusttasche
- zwei geräumige Seitentaschen mit Stifftasche in rechter Hüfttasche
- Sarco-Arm an der Rückseite garantiert optimale Bewegungsfreiheit und einen ventilierenden Effekt
- taillierter Rücken mit aufsteigenden Teilungsnähten
- taillierte Seitennähte
- Rückenschlitze mit Farbakzenten





Modell: PHILIPPINE KA, 3577 VT2, BLUTAG

Farbe: B:BEIGE-G1:BRAUN (GUESS)

Artikelserie: UNISEXJACKE

Bestellnummer: 424147-3577-111-6360.jpg

Zusammensetz.: 67%pes/33%co

Qualität: 3577 VT2, 190 g/m2

Washanleitung: 

Größensortiment: 3ES-4EL



## Beschreibung:

- taillierter Unisexkasack, offenes Modell
- verdeckte Druckknopfleiste
- alst Stehkragen und Reverskragen tragbar
- zwei eingearbeitete Brusttaschen
- zwei geräumige, abgerundete Seitentaschen mit Stifftasche in rechter Hüfttasche
- Namensschildhalter und Stifthalter an linker Brust- und rechter Hüfttasche
- Sarco-Arm für optimale Bewegungsfreiheit und ventilierende Wirkung
- aufsteigende Teilungsnähte im Rückenbereich
- zwei Rückenschlitze mit Farbakzent



Modell: PHILIPPINE KA, KG 317 I, BLUTAG

Farbe: B:WEISS-G1:BRAUN

Artikelserie: UNISEXJACKE

Bestellnummer: 424147-0317-112-5308.jpg

Zusammensetz.: 65%pes/35%co

Qualität: PES/CO, 210-215g/m2

Washanleitung: 

Größensortiment: 3ES-4EL



### Beschreibung:

- taillierter Unisexkasack, offenes Modell
- verdeckte Druckknopfleiste
- alst Stehkragen und Reverskragen tragbar
- zwei eingearbeitete Brusttaschen
- zwei geräumige, abgerundete Seitentaschen mit Stifftasche in rechter Hüfttasche
- Namensschildhalter und Stifthalter an linker Brust- und rechter Hüfttasche
- Sarco-Arm für optimale Bewegungsfreiheit und ventilierende Wirkung
- aufsteigende Teilungsnähte im Rückenbereich
- zwei Rückenschlitze mit Farbakzent



Modell: RENAAT KA, KG 317 I, BLUTAG

Farbe: B:WEISS-G:GRÜN(MANGO)

Artikelserie: UNISEXJACKE

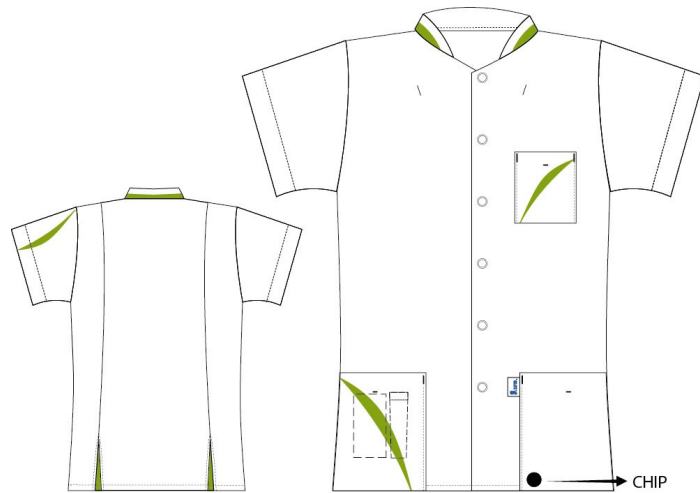
Bestellnummer: 424150-0317-107-5299.jpg

Zusammensetz.: 65%pes/35%co

Qualität: PES/CO, 210-215g/m2

Washanleitung: 

Größensortiment: 3ES-4EL



#### Beschreibung:

- Ein modischer Unisexkasack mit eingesetzten Besätzen in der Kontrastfarbe. Der Schnitt und die Passform sind für Damen und Herren. Der Kasack hat einen kleinen Stehkragen und eine sichtbare Druckknopfleiste. Sowohl die aufgesetzten Seitentaschen, als auch die Brusttasche haben eine Bodenfalte. Zudem gibt es eine versteckte Handytasche in der linken Seitentasche. Der Rücken hat zwei vertikale Teilungsnähte, leicht taillierte Seitennähte und Rückenschlitze mit Farbkontrast.



Modell: RENAAT KA, KG 317 I, BLUTAG

Farbe: B:WEISS-G1:WEINROT (BORDEAUX)

Artikelserie: UNISEXJACKE

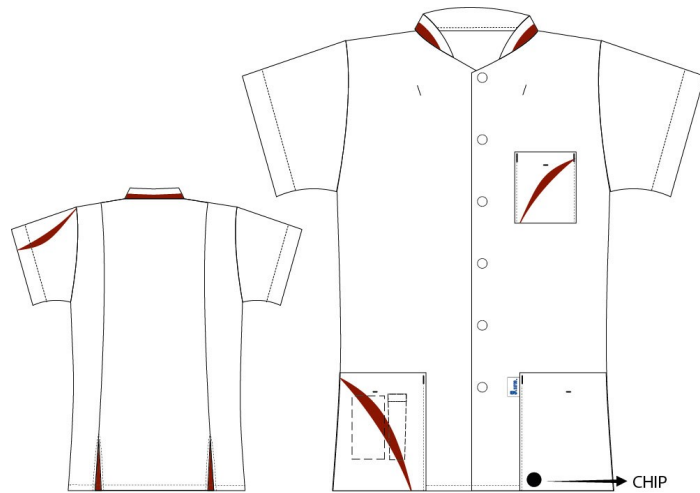
Bestellnummer: 424150-0317-107-5225.jpg

Zusammensetz.: 65%pes/35%co

Qualität: PES/CO, 210-215g/m2

Washanleitung: 

Größensortiment: 3ES-4EL



#### Beschreibung:

- Ein modischer Unisexkasack mit eingesetzten Besätzen in der Kontrastfarbe. Der Schnitt und die Passform sind für Damen und Herren. Der Kasack hat einen kleinen Stehkragen und eine sichtbare Druckknopfleiste. Sowohl die aufgesetzten Seitentaschen, als auch die Brusttasche haben eine Bodenfalte. Zudem gibt es eine versteckte Handytasche in der linken Seitentasche. Der Rücken hat zwei vertikale Teilungsnähte, leicht taillierte Seitennähte und Rückenschlitze mit Farbkontrast.





## robin-an-V1

Modell: ROBIN-AN-V1 KA, P/C, BLUTAG

Farbe: B:AZULEJOS BLUE-G1:VERT ANIS (sp)

Artikelserie: UNISEXJACKE

Bestellnummer: 424272-0317-101-6513.jpg

Zusammensetz.: 65%pes/35%co

Qualität: PES/CO, 210-215g/m2

Washanleitung: 

Größensortiment: 4ES-4EL




### Beschreibung:

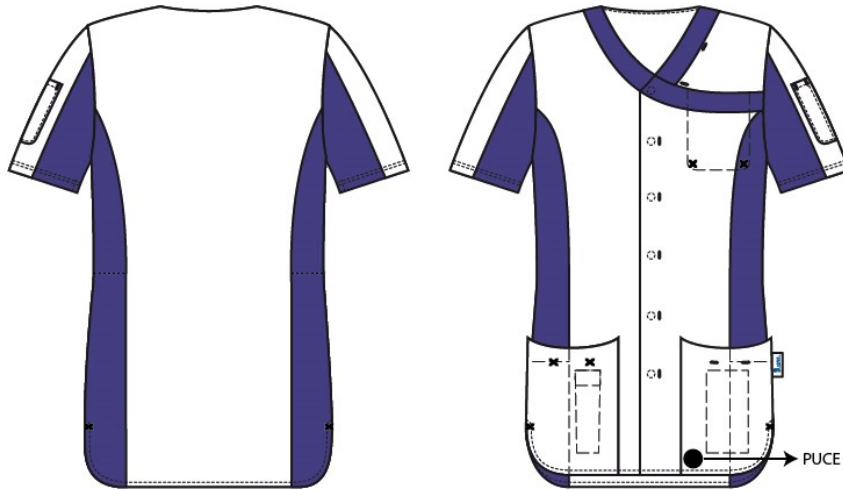
- Stilvoll, eleganter Unisex Kasack, durchgeknöpft
- hochwertiger Trikotstoff kombiniert mit nachhaltigem Gewebe
- offenes Modell mit verdeckter Druckknopfleiste
- die Seitenteile aus Trikot verhelfen dem Kasack zu mehr Belüftung, sind tragekomfortabel und verschlanken
- Arm teilweise in Trikot ausgeführt für optimale Bewegungsfreiheit, flexy-sleeve mit einer doppelten Stifftasche
- zwei geräumige, dekorative Seitentaschen und eine eingearbeitete Brusttasche.
- Linke Seitentasche mit eingearbeiteter Telefentasche und rechte Seitentasche mit Cordura verstärkter Scherentasche
- ansteigende Teilungsnähte vorn und hinten



Modell: ROBIN-AN-V1 KA, P/C, BLUTAG  
 Farbe: B:WEISS-G1:AZULEJOS BLUE (sp)  
 Artikelserie: UNISEXJACKE  
 Bestellnummer: 424272-0317-101-5372.jpg  
 Zusammensetz.: 65%pes/35%co  
 Qualität: PES/CO, 210-215g/m2

Washanleitung: 

Größensortiment: 4ES-4EL



## Beschreibung:

- Stilvoll, eleganter Unisex Kasack, durchgeknöpft
- hochwertiger Trikotstoff kombiniert mit nachhaltigem Gewebe
- offenes Modell mit verdeckter Druckknopfleiste
- die Seitenteile aus Trikot verhelfen dem Kasack zu mehr Belüftung, sind tragekomfortabel und verschlanken
- Arm teilweise in Trikot ausgeführt für optimale Bewegungsfreiheit, flexy-sleeve mit einer doppelten Stifftasche
- zwei geräumige, dekorative Seitentaschen und eine eingearbeitete Brusttasche.
- Linke Seitentasche mit eingearbeiteter Telefentasche und rechte Seitentasche mit Cordura verstärkter Scherentasche
- ansteigende Teilungsnähte vorn und hinten



## robin-an-V1

Modell: ROBIN-AN-V1 KA, P/C, BLUTAG

Farbe: B:WARM TAUPE-G1:WARM TAUPE (sp)

Artikelserie: UNISEXJACKE

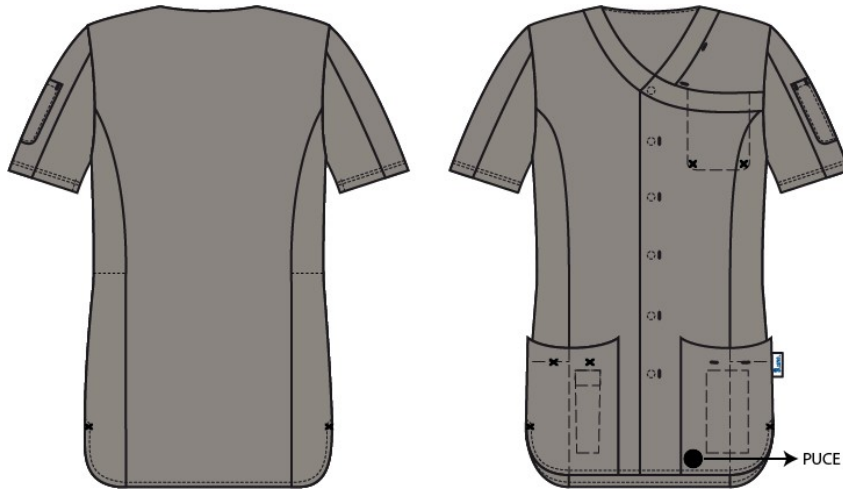
Bestellnummer: 424272-0317-101-6479.jpg

Washanleitung: 

Zusammensetz.: 65%pes/35%co

Größensortiment: 4ES-4EL

Qualität: PES/CO, 210-215g/m2



### Beschreibung:

- Stilvoll, eleganter Unisex Kasack, durchgeknöpft
- hochwertiger Trikotstoff kombiniert mit nachhaltigem Gewebe
- offenes Modell mit verdeckter Druckknopfleiste
- die Seitenteile aus Trikot verhelfen dem Kasack zu mehr Belüftung, sind tragekomfortabel und verschlanken
- Arm teilweise in Trikot ausgeführt für optimale Bewegungsfreiheit, flexy-sleeve mit einer doppelten Stifftasche
- zwei geräumige, dekorative Seitentaschen und eine eingearbeitete Brusttasche.
- Linke Seitentasche mit eingearbeiteter Telefentasche und rechte Seitentasche mit Cordura verstärkter Scherentasche
- ansteigende Teilungsnähte vorn und hinten

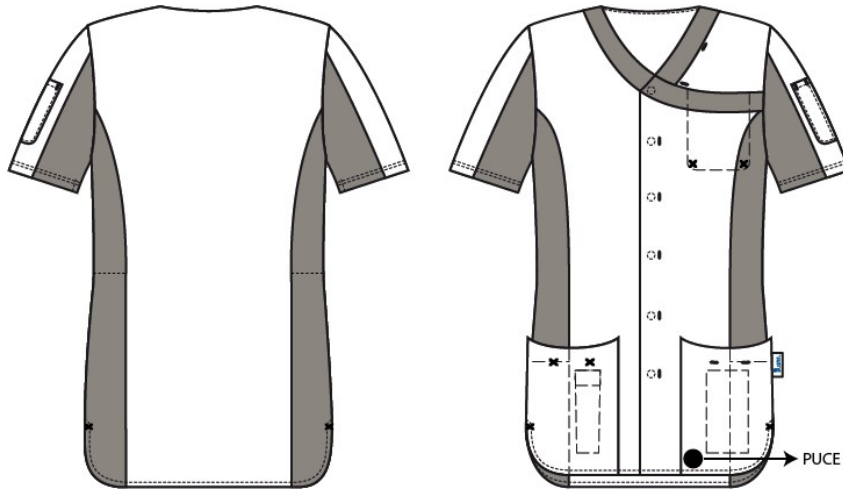




Modell: ROBIN-AN-V1 KA, P/C, BLUTAG  
 Farbe: B:WEISS-G1:WARM TAUPE (sp)  
 Artikelserie: UNISEXJACKE  
 Bestellnummer: 424272-0317-101-5375.jpg  
 Zusammensetz.: 65%pes/35%co  
 Qualität: PES/CO, 210-215g/m2

Washanleitung: 

Größensortiment: 4ES-4EL



### Beschreibung:

- Stilvoll, eleganter Unisex Kasack, durchgeknöpft
- hochwertiger Trikotstoff kombiniert mit nachhaltigem Gewebe
- offenes Modell mit verdeckter Druckknopfleiste
- die Seitenteile aus Trikot verhelfen dem Kasack zu mehr Belüftung, sind tragekomfortabel und verschlanken
- Arm teilweise in Trikot ausgeführt für optimale Bewegungsfreiheit, flexy-sleeve mit einer doppelten Stifftasche
- zwei geräumige, dekorative Seitentaschen und eine eingearbeitete Brusttasche.
- Linke Seitentasche mit eingearbeiteter Telefонтasche und rechte Seitentasche mit Cordura verstärkter Scherentasche
- ansteigende Teilungsnähte vorn und hinten





Modell: SAMUEL LA, SARFLEECE, BLUTAG


Farbe: WEISS

Artikelserie: UNISEXSTRICKJACKE

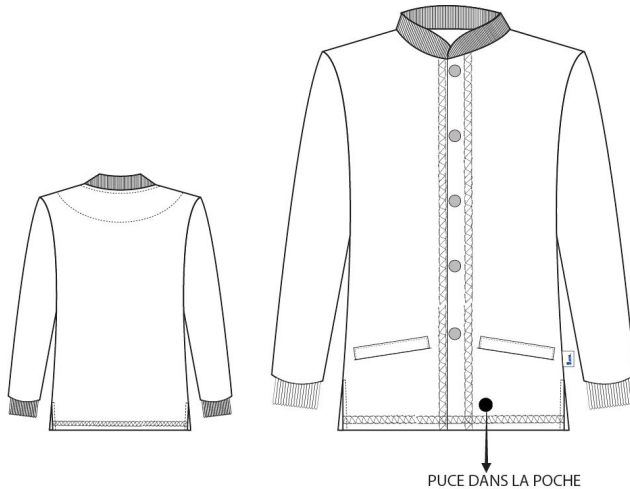
Bestellnummer: 422010-5124-107-0703.jpg

Zusammensetz.: 100%pes

Qualität: SARFLEECE, 300 g/m<sup>2</sup>

Washanleitung: 

Größensortiment: 3ES-4EL



#### Beschreibung:

- Klassische Fleecejacke
- Langarm
- Druckknopverschluss
- zwei Seitentaschen
- Bündchen an Hals und Armen
- Qualitätsfleece.



Modell: STAN KA, P/K, BLUTAG

Farbe: WEISS

Artikelserie: UNISEXMANTEL

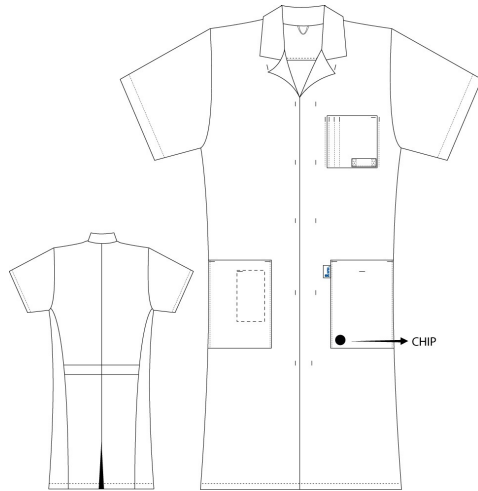
Bestellnummer: 411043-0317-106-0001.jpg

Zusammensetz.: 65%pes/35%co

Qualität: PES/CO, 210-215g/m2

Washanleitung: 

Größensortiment: 3ES-4EL



### Beschreibung:

- klassischer, zeitloser Unisexmantel, Reverskragen
- eingesetzte Ärmel
- verdeckte Druckknopfleiste
- Innentasche
- Rückenschlitz
- zwei geräumige, aufgesetzte Seitentaschen mit Volumenfalte
- Telefentasche in rechter Seitentasche
- aufgesetzte Brusttasche mit Volumenfalte und zwei Stifzfächern
- Badgeholder
- Länge 100 cm



Modell: STAN LA, P/K, BLUTAG

Farbe: WEISS

Artikelserie: UNISEXMANTEL

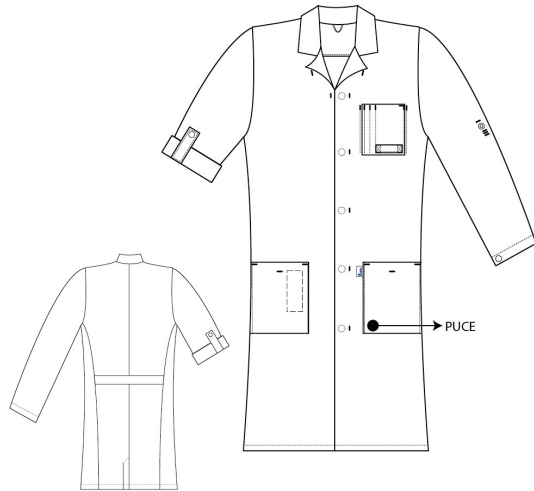
Bestellnummer: 411058-0317-113-0001.jpg

Zusammensetz.: 65%pes/35%co

Qualität: PES/CO, 210-215g/m2

Washanleitung: 

Größensortiment: 3ES-4EL



#### Beschreibung:

- klassischer, zeitloser Unisexarztmantel
- Reverskragen
- aufrollbare Ärmel, fixierbar mit Band und Druckknopf
- verstellbarer Handgelenkbund
- verdeckte Druckknopfleiste
- Innentasche
- Rückenschlitz
- zwei geräumige, aufgesetzte Seitentaschen mit Volumenfalte
- Telefentasche in rechter Seitentasche
- aufgesetzte Brusttasche mit Volumenfalte und zwei Stiffächern
- Badgeholder
- änge 100 cm



Modell: VIVO-U1 KA, ALTEA, BLUTAG

Farbe: MARINE + MARINE BOORD

Artikelserie: UNISEXJACKE

Bestellnummer: 424045-3070-114-0816.jpg

Zusammensetz.: 99%MICROPES/1%CARBON

Qualität: ALTEA MICROPOLYESTER, 144 g/m2

Washanleitung: 

Größensortiment: 3ES-4EL



**Beschreibung:**

- Unisex Kasack
- V-hals
- kurzer Arm
- 2 geräumige, aufgesetzte Seitentaschen
- eine Brusttasche
- Arm- und Bundabschluß sind mit qualitativ, hochwertigem Ribtricot abgeschlossen
- Farbige Biese im Hals als Maßerkennung (Farbenkode).





Modell: VIVO-U1 KA, ALTEA, BLUTAG

Farbe: GRUN

Artikelserie: UNISEXJACKE

Bestellnummer: 424045-3070-114-0569.jpg

Zusammensetz.: 99%MICROPES/1%CARBON

Qualität: ALTEA MICROPOLYESTER, 144 g/m2

Washanleitung: 

Größensortiment: 3ES-4EL



### Beschreibung:

- Unisex Kasack
- V-hals
- kurzer Arm
- 2 geräumige, aufgesetzte Seitentaschen
- eine Brusttasche
- Arm- und Bundabschluß sind mit qualitativ, hochwertigem Ribtricot abgeschlossen
- Farbige Biese im Hals als Maßerkennung (Farbenkode).



# WOODY

Modell: WOODY KM PPH, PRINT

Farbe: PRINT GRÜN

Artikelserie: PATIENTENHEMD

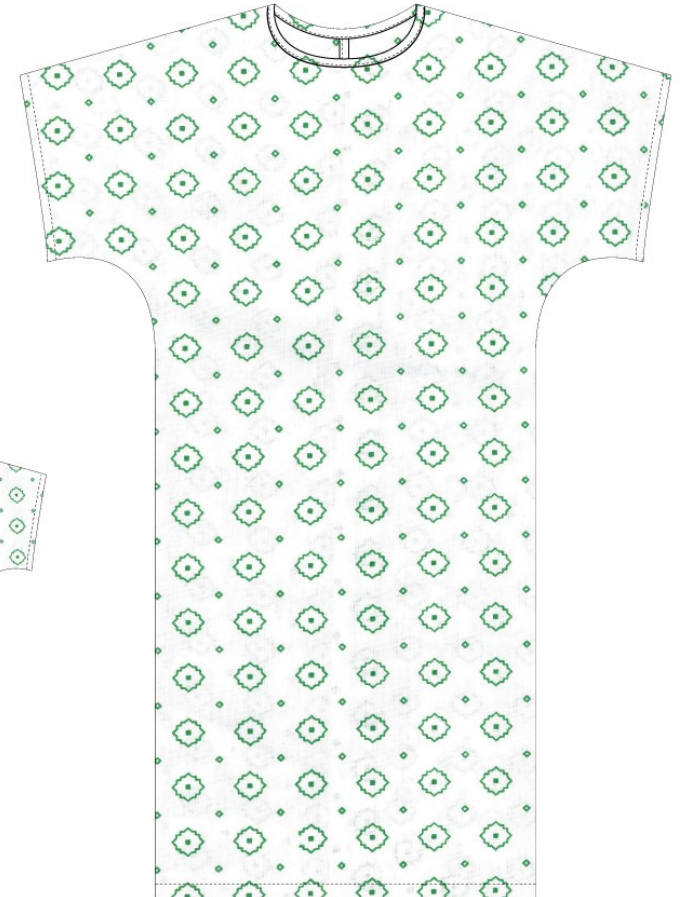
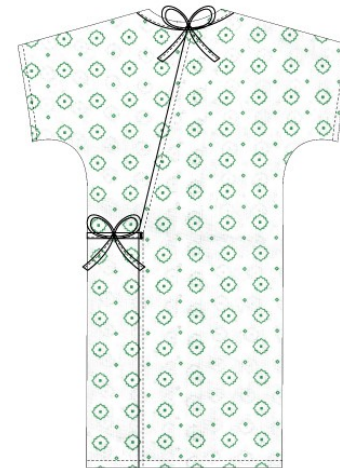
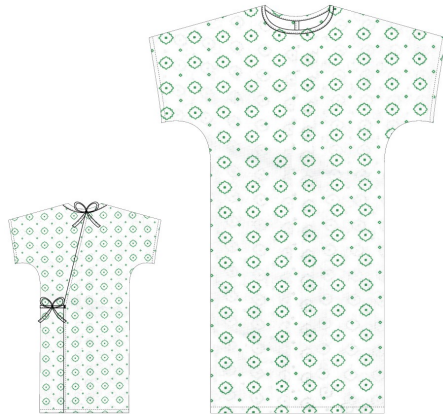
Bestellnummer: 631011-0001-001-0566.jpg

Zusammensetz.: 55%CO/45%PES

Qualität: A-PRINT, 141 g/m2

Washanleitung: 

Größensortiment: 1



Beschreibung:  
omschrijving

Modell: WOUTER LA AB, FT UNI, BLUTAG

Farbe: GRAU(R.BLACK)

Artikelserie: HERRENHEMD

Bestellnummer: 231014-5573-101-0188.jpg

Zusammensetz.: 65%pes/35%co

Qualität: FT UNI, 180 g/m2

Washanleitung: 

Größensortiment: 2ES-4EL



#### Beschreibung:

- Stilvolles Herrenarbeitshemd
- Lange, aufrollbare Ärmel, fixierbar mit Lasche und Druckknopf
- Schließung mit Druckknöpfen aus Edelstahl
- Zwei, geräumige aufgesetzte Brusttaschen
- Kellerfalte im Rücken
- Dekorative Doppelnähte
- Unten gerundet



